

**新築**

**春來町1丁目**

**2月7日(土)・8日(日)**

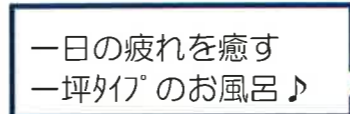
**10:00～17:00**

**堂々完成！現地見学会開催！**

**商業施設、北方町役場近くの好立地！全室南向き！**



南向きの日当たりの良いLDL♪



一日の疲れを癒す一坪タイプのお風呂♪

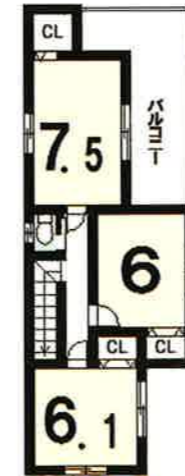
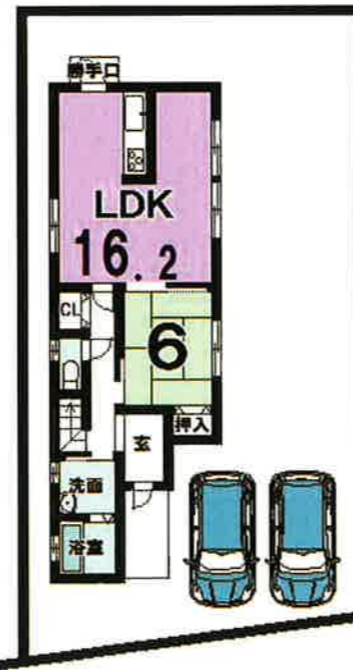


担当:久江

北方町にて新築戸建が登場致しました！  
こちらの住宅はなんといっても住環境が素晴らしいです  
教育施設や、商業施設が近いので子育て世代に  
ピッタリです！お気軽にご来場ください★

**北方小学校まで290m**  
**北方中学校まで290m**

敷地面積 178㎡(53.84坪)  
延床面積 101.64㎡(30.74坪)



**4LDK**

**~LIFE INFORMATION~**

北方小学校まで	290m
北方中学校まで	290m
町立幼稚園まで	230m
トミダヤまで	220m
セブン・イレブンまで	380m
アピタまで	560m
北方町役場まで	450m

システムキッチン

駐車場 2台

ペアガラス

洗浄便座

浴槽 1坪タイプ

カラーTV付インターホン

都市ガス

1階 シャッター付

洗髪洗面化粧台

全室南向き

各部屋収納有り

網戸付

**価格 2,390万円** (税込)

**返済例**

頭金 0万円  
借入 2,390万円

金利0.9%35年返済 ポーナス返済なしの場合

月々 **66,358円**

カーナビを使って車でお越しの場合は、  
本巣郡北方町春來町一丁目58番  
とご入力ください



個人情報取扱に関して:当社は、お客様の個人情報の重要性を認識し個人情報保護に関する法令と社内規定等、役員を含む全ての従業者が遵守することにより個人情報の適切な取扱と保護に努め安全かつ確実な管理・運営に万全を尽くしております



**株式会社アルミック 不動産事業部**  
**TEL 0120-43-2511** 水曜定休

岐阜市藪田南四丁目1番15号 店舗TEL058-268-0338 FAX058-274-8644  
国土交通大臣(3)第6478号 (公社)岐阜県宅地建物取引業協会会員  
(公社)全国宅地建物取引業保証協会会員 東海不動産公正取引協議会加盟

物件概要  
■所在地:岐阜県本巣郡北方町春來町一丁目58・59番 ■交通:樽見鉄道『北方真桑駅』まで徒歩20分  
■学区:北方小学校 ■間取4LDK ■土地面積:178㎡ ■延床面積:101.64㎡ ■構造:木造瓦葺2階  
■地目:宅地(現況) ■用途地域:第一種中高層専用地域 ■建ぺい率:60% ■容積率:200% ■権利  
形態:所有権 ■駐車場:2台可 ■接道状況:西側公道幅員約5.5mに接面 ■設備:公営上水道・公営下水道  
・中部電力・都市ガス ■築年月日:平成27年2月初完成予定 ■引渡時期:相談 ■取引形態:一般媒介  
■建築確認番号:第H26SHC104231号 ■広告有効期限:1ヶ月 ※現況と図面が異なる場合は現況を  
優先します。 ※先着順に付、成約済みの場合があります。 ※電波障害によるケーブルTVアンテナの引込  
はお客様のご負担になります。